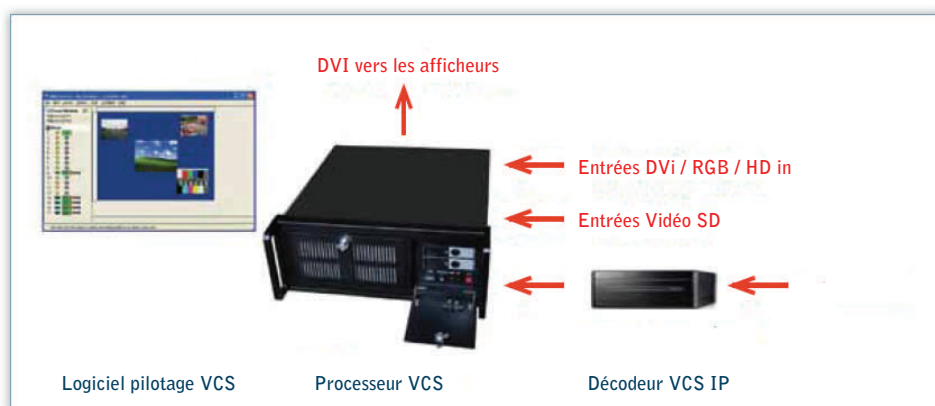


Présentation

Le contrôleur VCS de Clarity est conçu pour capturer, afficher et piloter de façon flexible et intuitive des sources sur un mur d'images. Il supporte une grande variété de sources : vidéo analogique, vidéo numérique, sources informatiques ainsi que les sources vidéo IP (via le module optionnel VCS IP). Le Clarity VCS peut piloter des murs d'images comprenant jusqu'à 16 afficheurs. Son logiciel de pilotage sous Windows 7 permet notamment d'afficher, de dimensionner et de retailler les sources, de sauvegarder et de rappeler des scénarios d'affichages. La conception du Clarity VCS le rend facile à installer, à utiliser et à maintenir.



L'architecture

Le processeur Clarity VCS embarque dans son châssis rackable 4 U, une architecture basée sur bus PCIe de haute performance. Avec un processeur « Quad core », des disques durs extractibles et une alimentation électrique redondée, le VCS est puissant et redondant. Il supporte les dernières générations d'applications clients (OS Windows 7 64bit). Chaque carte graphique de sortie du Clarity VCS peut piloter jusqu'à 4 écrans 1920x1200

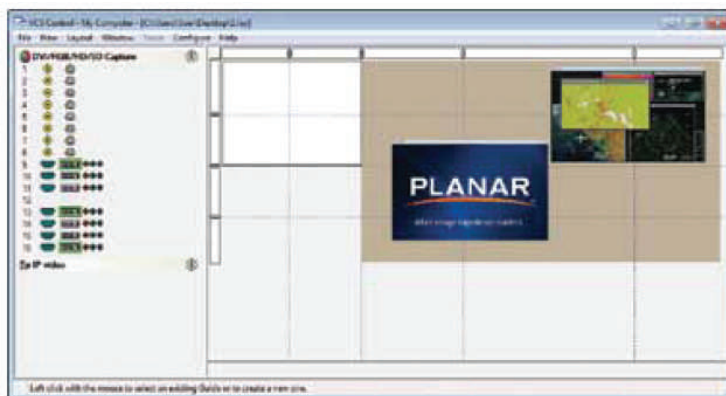


Une grande variété de sources

Le Clarity VCS permet la capture et l'affichage d'une grande variété de source. Les entrées vidéo analogiques du Clarity VCS acceptent le format composite et S-vidéo. Les sources hautes résolutions tel que DVI, Component HD et RVB analogique sont aussi acceptées. Le Clarity VCS décode et affiche aussi les vidéos sur IP avec l'adjonction de module optionnel VCS IP. Ces différentes entrées sont pilotés au travers du logiciel de supervision Clarity VCS control. Plusieurs modèles de VCS combinent ces différentes entrées pour s'adapter à vos besoins.

Logiciel de pilotage

Le logiciel de pilotage propose une interface visuelle permettant de contrôler l'ensemble du mur d'images. Son environnement windows 7 le rend facile à prendre en main et à utiliser. Les fenêtres peuvent être manipulées librement : ouverture, déplacement, dimensionnement. Des scénarios peuvent être créés pour rappeler, en un clic, la position des différentes fenêtres. Le mur d'images peut être piloté à partir du clavier/souris du VSC ou à distance. Le VCS peut aussi être piloté via des interfaces tactiles.



Gamme de contrôleur VCS

Sorties	Entrées	
	DVI / RVB / HD	Vidéo SD
4	5	4
8	5	4
8	8	8
12	5	4
12	8	8
16	5	4
16	8	8
Décodeur IP optionnel	16 flux D1 par décodeur	

Spécifications CLARITY VCS

Châssis

Type	Châssis 19 pouces 4U
Dimensions (H x Lx P) mm	117 x 439 x 500
CPU	Quad core 2.66 GHz SBC
Mémoire	4 GB DDR2
Bus	PCIe (bande passante 192 Gb/s)
Disques durs	2 x SATA 250 GB extractible
Alimentation électrique	500 Watt redondant
OS	Windows 7 64 bit
Température d'utilisation	0°C - +35 °C
Température de stockage	-20°C - +70 °C
Plage d'humidité de fonctionnement	5% à 90% non condensées

Cartes graphiques

Résolution maximum	1920 x 1080 DVI/RVB (4 sorties par carte)
Processeur graphique	Dual 182 bit (mémoire 2x256 MB)

Capture vidéo

Nombre max. de capture	8 par carte
Format vidéo	PAL, NTSC et SECAM
Entrées	Composite et S-video
Résolution max. de capture	720 x 576
Taux de transfert max.	480 MB/s

Capture HD / DVI / DV

Capture HD component max.	1080p à 60Hz
Capture DVI max.	1920 x 1200 x 24 bit
Capture RVB analogique max.	2048 x 1536
Modes HD	1080p, 1080i, 720p, 576i, 480p, 480i
Taux de transfert max.	480 MB/s